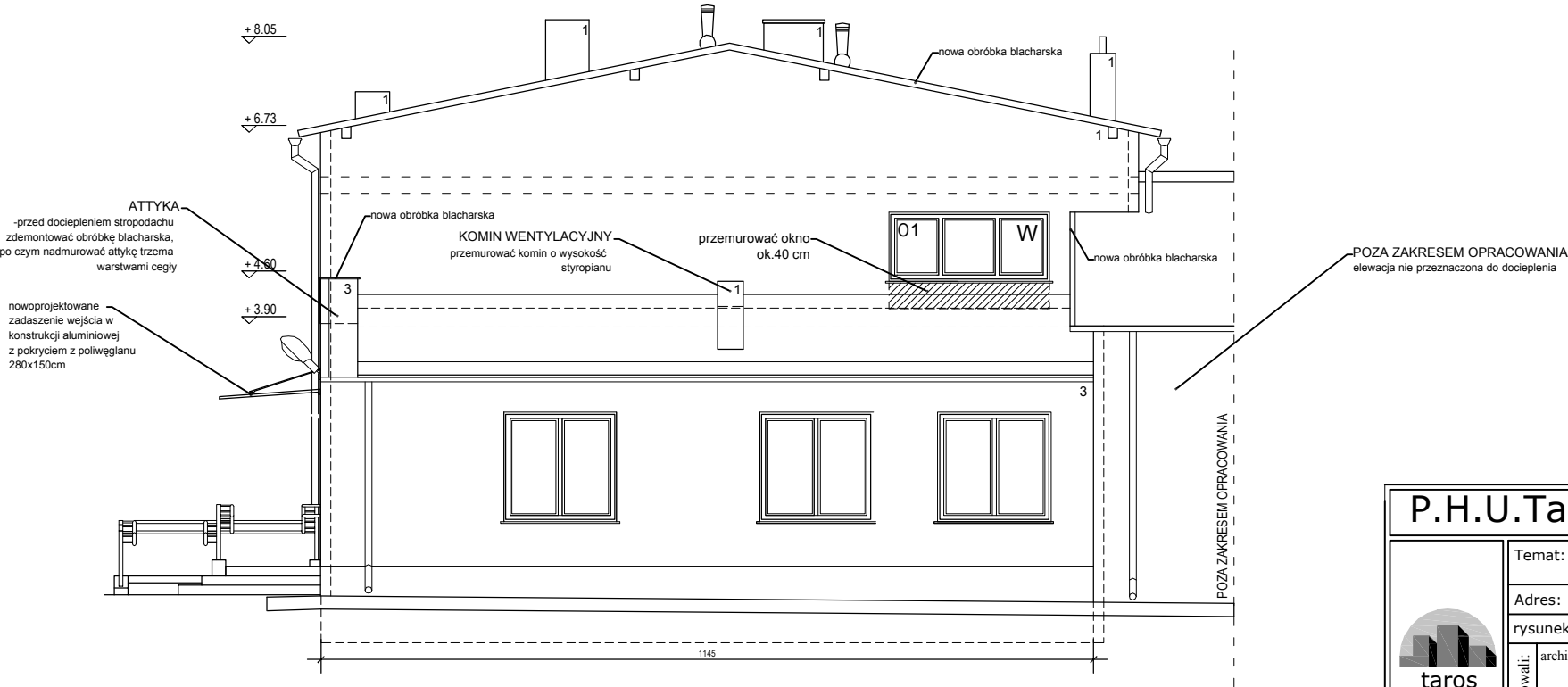



ELEWACJA POŁUDNIOWA SKALA 1:100



ELEWACJA PÓŁNOCNA SKALA 1:100

P.H.U.Taros - Pracownia Projektowa				
 nr archiwalny 2014/05	Temat: Remont i termomodernizacja części budynku świetlicy wiejskiej we Wrzesnicy			
	Adres: Wrzesnica 111, gmina Sławno, działka nr 237, 238, obręb 0021			
	rysunek: ELEWACJA PÓŁNOCNA I POŁUDNIOWA			
	Projektowali:	architektura	arch. Tadeusz Rostkowski arch. Marta Thiel	GT-NB-63/105/76 w specjalności architektonicznej
		konstrukcje	inż. Andrzej Łasiński arch. Karolina Paluszyńska-Czekaj	upr. nr 70/El/76 w specjalności konstrukcyjno -budowlanej upr. nr PO/KK/408/2011 w specjalności architektonicznej
Sprawdzili:	architektura	arch. Karolina Paluszyńska-Czekaj	upr. nr PO/KK/408/2011 w specjalności architektonicznej	
	konstrukcje	inż. Stanisław Kutowski	upr. nr 180/EL/78 w specjalności konstrukcyjno -budowlanej	
03.2014		branża: architektura, konstrukcja	skala 1:100	nr rys.: A6